

2N® BlueTower

Passerelle PRI-GSM solution unique pour votre établissement



Qualités:

- ★ 8 canaux GSM – capacité élargie
- ★ 2 interfaces PRI ISDN
- ★ LCR (l'appareil économique efficace) en fonction des minutes disponibles libres, du choix préalable, de l'heure, ...
- ★ CallBack – assistance des SMS et des réponses
- ★ Avertissement au moyen des SMS dans le cas d'un appel manqué
- ★ Serveur SMS – envoi et réception des messages SMS
- ★ Soutien d'une base de donnée externe pour la transmission des chiffres
- ★ Statistique des appels et leur surveillance à 100%
- ★ Surveillance du réseau GSM
- ★ Antenne de combinaison supplémentaire intégrée
- ★ Contrôle et entretien à distance confortables
- ★ Détection des tonalités correctes
- ★ Usage global (toutes les fréquences sont soutenues)



La série des passerelles PRI (E1) GSM comprend également 2N® BlueTower – c'est une passerelle PRI (E1) GSM avec jusqu'à 8 canaux GSM. Elle constitue une solution

idéale pour les établissements moyens qui communiquent souvent avec les réseaux GSM. 2N® BlueTower réduit considérablement les frais de téléphone entre les réseaux fixes et les réseaux GSM.

Cette passerelle GSM oriente les appels entre les réseaux fixes et les réseaux mobiles d'une telle façon que la communication soit réalisée entre réseaux GSM ce qui est beaucoup moins cher que la communication entre le réseau fixe et GSM. Grâce au Least Cost Router (LCR) les appels choisissent toujours le chemin le moins cher.

C'est grâce à la fonction Dynamic Clip Routing que les appels arrivants sont toujours liés au poste correct en fonction de la base de données modifiée flexiblement d'après le besoin.

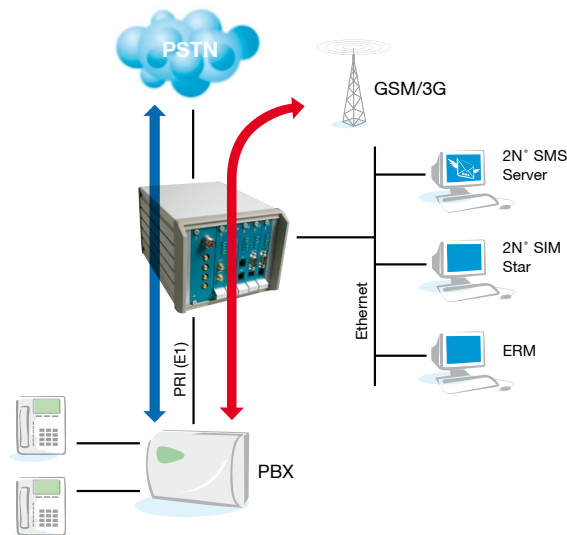
Deux interfaces ISDN PRI permettent d'installer la passerelle entre PBX et PSTN. C'est pourquoi une carte supplémentaire avec le port PRI n'est plus nécessaire pour PBX. Outre cela, il ne faut pas reprogrammer votre centrale ce qui est très pratique pour ceux qui ont une vieille PBX ou bien qui ne connaissent pas bien sa configuration.

La passerelle GSM 2N® BlueTower est un dispositif professionnel et complexe convenable pour les sociétés commerciales.

Pour les grands établissements, il est recommandé d'utiliser les GSM à plusieurs canaux – les passerelles à 32 ou 16 canaux, soit 2N® StarGate ou bien 2N® BlueStar PRI GSM.



Étude de cas



Paramètres techniques

PRI ISDN

Nombre de ports	1 x NT/TE ou 1 NT+ 1 TE
Détails	S interface signalisation EDSS1 (Q.931) Connexion via connecteurs RJ45

GSM

Canaux GSM	2-8; 4 en cas d'un distributeur d'antenne intégrée
Types réseau	850/900/1 800/1 900 MHz*
Modules GSM	Siemens TC35i, MC45i, MC46i, MC55, MC56 et Wavecom
Carte SIM	Petite plug-in, 3 V
Connecteur d'antenne	SMA (female), impédance 50 Ω

3G

Canaux UMTS	2-4
Types réseau	UMTS
Module UMTS	Sierra Wireless
USIM	Petite plug-in, 3 V
Connecteur d'antenne	SMA (female), impédance 50 Ω

Distributeur d'antenne (facultatif)

Connecteur input	SMA (female), impédance 50 Ω
Connecteur output	N type (female), impédance 50 Ω
Isolation entre 2 canaux	> 20 dB

Antenne

Avec distributeur	Antenne YAGI, antenne interne
Sans distributeur	Petites antennes (connecteur SMA)

Source d'énergie

Power supply	Adaptateur énergétique ext. 90-260 V/50-60 Hz
Power output	5 V / 8 A; 100-240 VAC/1 A

Côntrole locale

	2 x RS232 connexion série Connecteur D-Sub 9 pin Transmission 57 600 bps
--	--

Côntrole à distance

	Modem externe – analog, ISDN ou GSM TCP/IP (protocole Telnet) Transmission x.75 via PRI ISDN HTTPS, SSH, SNMP, SMS, SNMP**
--	---

Autres

Proportions	186 x 133 x 256 mm, (29 HP x 3 U x 256 mm)
Poids	3 kg
Température	20-50 °C
Humidité relative	Max. 95% à 40 °C
Recommandation	Air conditionné

* dépend du module GSM
** SNMP avec le 2N RCU

